



ЛАБОРАТОРІЯ ДОСЛІДЖЕННЯ ВЛАСТИВОСТЕЙ ВОДИ
ТА ЗАСОБІВ ВОДОПІДГОТОВКИ
м. Харків

Замовник: Смоленська Вікторія

Номер проби: 3866/12643

Місце відбору: місто Зміїв

Дата видачі протоколу: 08.05.2026

Найменування показника, одиниця виміру	Результат вимірювання	Гранично допустиме значення відповідно до ДСанПіН *	Рекомендовані значення відповідно до санітарних норм
КАТІОНИ			
Амоній, мг/дм ³	0,0	2.6	< 0.1
Натрій+Калій, мг/дм ³	69	200	4.0- 40.0
Кальцій, мг/дм ³	125,3	130	25-75
Магній, мг/дм ³	26,1	80	10-50
Залізо двухвалентне, мг/дм ³	10,2	0.3	< 0.1
Залізо трьохвалентне, мг/дм ³	1,8	0.3	< 0.1
АНІОНИ			
Хлориди, мг/дм ³	14,2	350	<250
Сульфати, мг/дм ³	179,0	500	<250
Гідрокарбонати, мг/дм ³	500	не нормується	-
Карбонати, мг/дм ³	0,0	не нормується	-
Нітрати, мг/дм ³	0,5	45	<5
Нітрити, мг/дм ³	0,00	3.3	<0.5
Фосфати, мг/дм ³	Не виз.	3.5	<0.6
ОРГАНОЛЕПТИЧНІ ПОКАЗНИКИ			
Запах, бали	2	2.0	<2.0
Прозорість, см	10	20.0	30.0 >
Присмак, бали	2	2.0	<2.0
ІНШІ ПОКАЗНИКИ			
pH, од. pH	6,74	6.5-8.5	6.5-8.5
Лужність, мг-екв/дм ³	8,2	не нормується	0.5-6.5
Окиснюваність, мг/дм ³	1,52	5.0	<2.0
Сухий залишок, мг/дм ³	685	1000	200-500
Жорсткість усувна, мг-екв/дм ³	6,55	не нормується	<3.0
Жорсткість карбонатна, мг-екв/дм ³	8,20	не нормується	<3.0
Жорсткість постійна, мг-екв/дм ³	1,85	не нормується	<3.0
Жорсткість загальна, мг-екв/дм ³	8,40	<10	<3.0
Мінералізація, мг/дм ³	950	не нормується	<1000
Електропровідність, мкСм/см	1165	2500	<500
Сірководень, мг/л	0,02	0.03	0.00
Гідросульфід іон, мг/дм ³	0,0	≤250	≤500
Кремнікислота, мг/дм ³	23,0	≥50	≥50
Сума сульфатів і хлоридів в ГДК	0,40	≤1	≤1
Вуглекислота (свобод), мг/дм ³	129,8	не нормується	не нормується
Вуглекислота (агрес), мг/дм ³	0,0	не нормується	не нормується

Вода не відповідає вимогам ДСанПіН 2.2.4-171-10 "Гігієнічні вимоги до води питної, призначеної для споживання людиною" з вмісту заліза і органолептичних характеристик.

Зав. лабораторії



Р.Б. Ібрагімов

Ключові проблеми



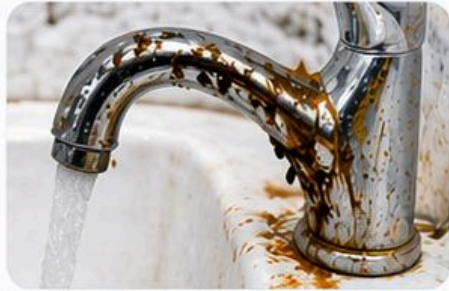
Жорсткість



- Наліт на сантехніці, тенах, поверхнях
- Виводить з ладу бойлери, пральні машини та змішувачі
- Сушить шкіру, псує волосся



Залізо



- Рудий наліт на сантехніці та посуді
- Жовто-бурі плями на білизні
- Металевий присмак і каламутність води



Сірководень



- Різкий запах тухлих яєць
- Псує смак і запах води
- Викликає корозію труб і обладнання

Комплексне рішення для проблемної води

- Система ефективно очищує воду від сірководню, заліза та жорсткості.
- Позбавляє неприємного запаху, іржавих розводів і накипу.
- Робить воду чистою, прозорою та комфортною для побуту.

Склад комплекту

- Система видалення заліза та сірководню KAT AIR.
- Система пом'якшення води ION 50.
- Механічний фільтр BigBlue 20

Характеристики системи

- Продуктивність – до 1.8 м³/год (3 крани)
- Габарити колони (В x Д) – 153 x 32 см
- Габарити солевого баку – 33 x 33 x 90 см
- Габарити фільтр BigBlue 20 (В x Д) - 60 x 21 см
- Повністю автоматична робота
- Обслуговування – 1 раз на 12 місяців
- Потребує підключення до каналізації
- Автоматична регенерація. Реагент сіль таблетована

Вартість комплекту:



Автоматика США

89 520 грн



Автоматика КИТАЙ

66 820 грн

